



## RESUMEN CLIMATOLÓGICO EN LA COMUNIDAD VALENCIANA

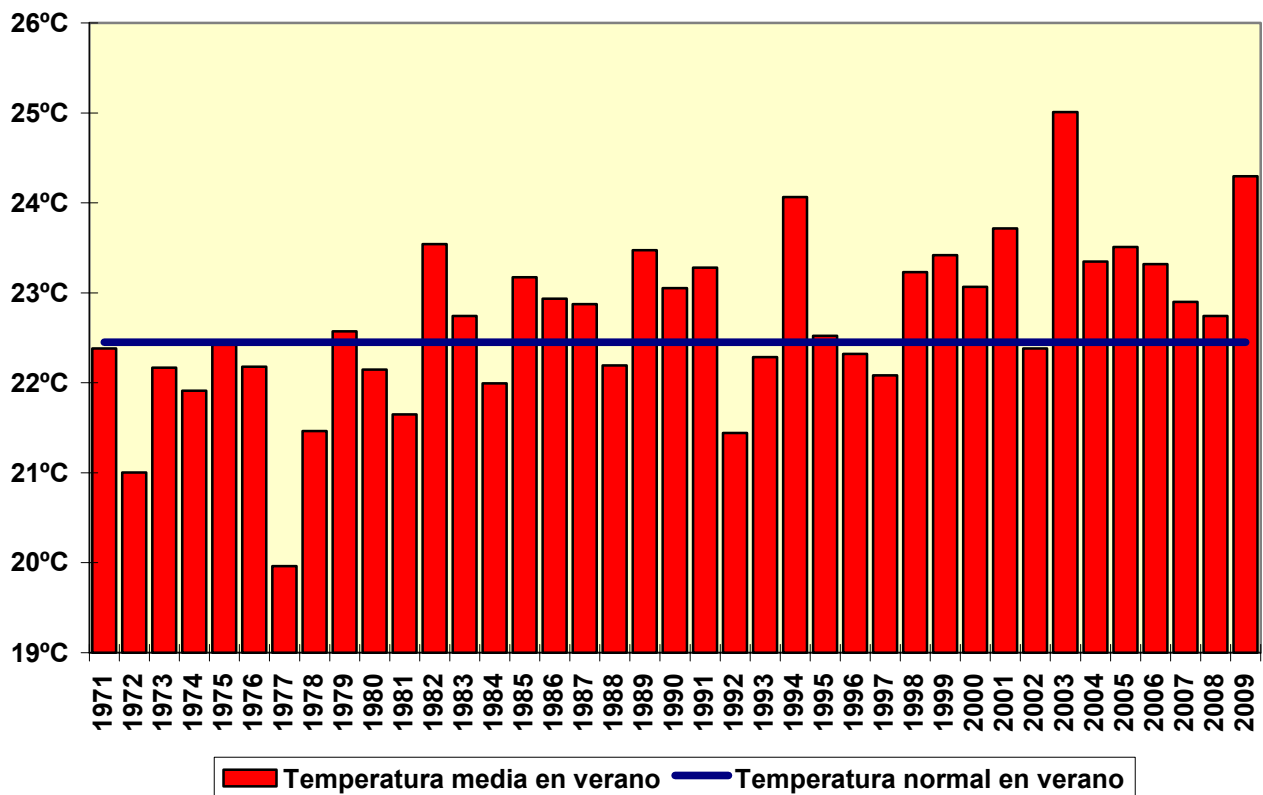
La **verano climático de 2009 (junio a agosto de 2009)** ha sido una estación **extremadamente cálida y seca** en la Comunidad Valenciana.

En el verano han destacado sobre todo las temperaturas, que han permanecido por encima de los valores normales durante gran parte del verano, con el punto máximo el día 23 de julio, el día más cálido del verano 2009, cuando los vientos de poniente elevaron las temperaturas máximas por encima de los 40°C en muchos puntos de la Comunidad dando lugar al pico más alto de temperatura de los últimos 15 años. Ese día se alcanzaron los 44.2°C en Orihuela, la máxima del verano en la Comunidad, y los 43° en Barxeta y Nules. En el litoral de Castellón se llegaron incluso a superar los registros históricos, por ejemplo, en el observatorio provincial de Castellón, el día 23 de julio se alcanzaron los 40.6°C, que es el registro más alto en la ciudad desde que se comenzaron a tomar a datos en el año 1911, y la primera vez que se supera el registro de 40° en el observatorio.

En el promedio de la Comunidad, el verano climático ha sido extremadamente cálido, con una anomalía de temperatura de +1.8°C por encima de la media normal (promedio del periodo de 30 años 1971-2000). Ha sido el segundo más cálido desde al menos 1971, sólo superado por el verano del año 2003, cuya anomalía fue de +2.6°C.

**Figura 1**

### **Evolución de la temperatura media en la Comunidad Valenciana en verano (1971-2009)**



CORREO ELECTRONICO:

cmtval@inm.es

C/Botánico Cavanilles nº3  
46071 - Valencia  
Tfno: 963-690-836  
Fax: 963-694-976

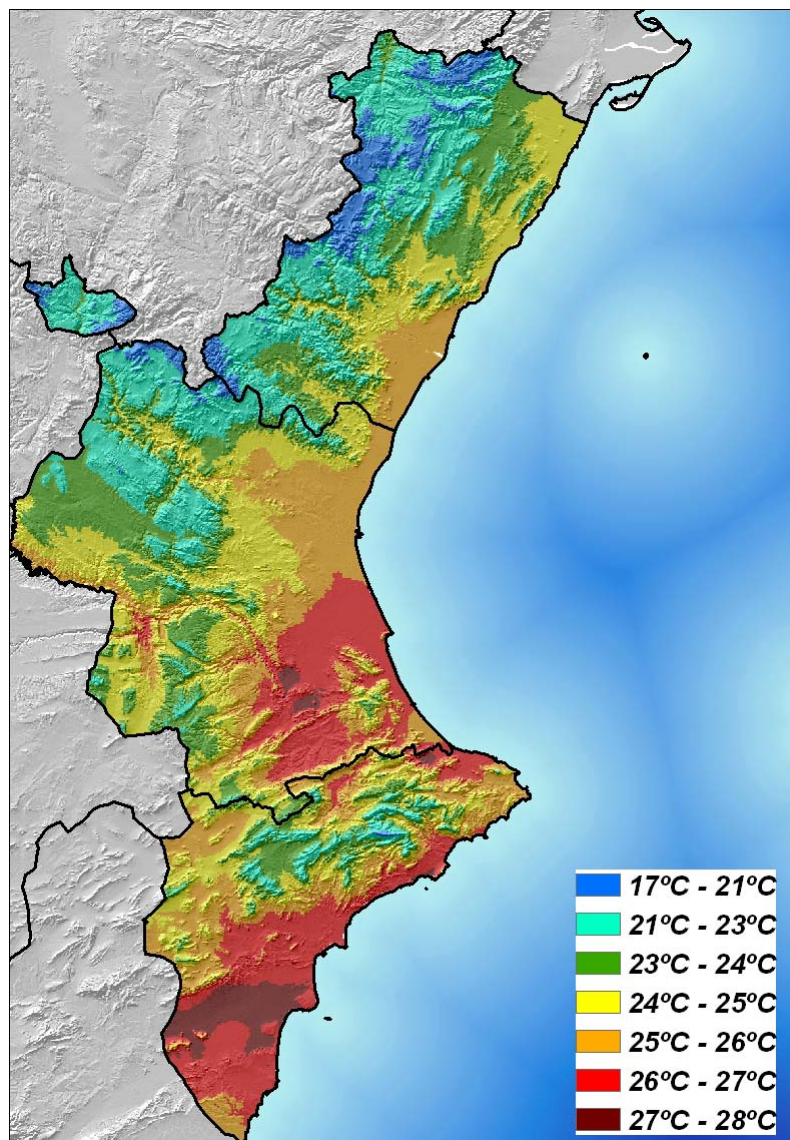


AEMet

Por meses, el más anómalo fue junio, con 2.7°C por encima de lo normal en este mes.

Mes	Anomalía de temperatura media en la Comunidad Valenciana
Junio de 2009	+2.7°C
Julio de 2009	+1.8°C
Agosto de 2009	+1.0°C

**Figura 2**  
**Temperatura media en la Comunidad Valenciana (verano de 2009)**



MINISTERIO  
DE MEDIO AMBIENTE,  
Y MEDIO RURAL Y MARINO

Agencia Estatal de Meteorología



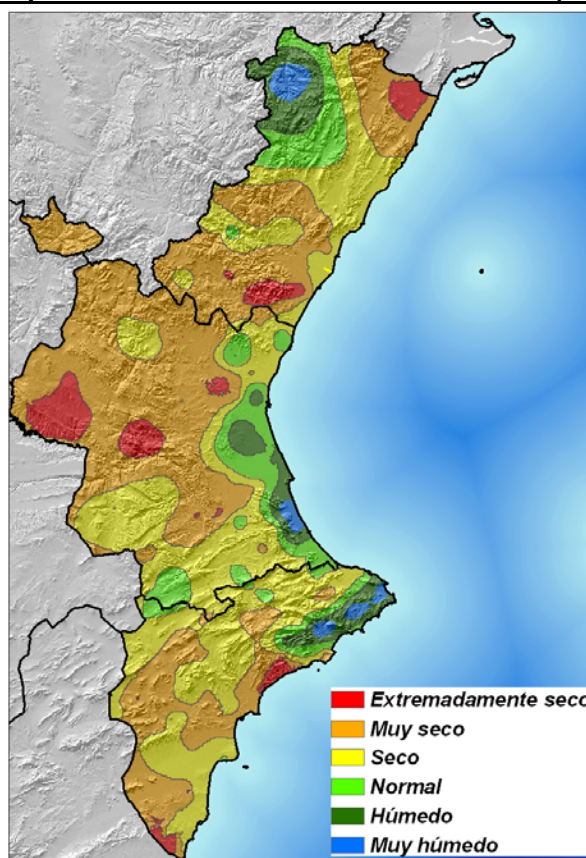
AEMet

El verano ha sido seco en la Comunidad Valenciana, con una precipitación que ha sido aproximadamente la mitad de lo que se considera normal en verano. Las lluvias se concentraron en un par de episodios en los días 8 y 9 de julio y 8 y 9 de agosto. La máxima precipitación acumulada se ha observado en el interior norte de Castellón, donde el verano ha sido muy húmedo, con casi 200 l/m<sup>2</sup> acumulados en Castellfort. También ha sido muy húmedo en algunas localidades de La Safor y La Marina Alta, con acumulados próximos a los 150 l/m<sup>2</sup>.

LOCALIDAD	TOTAL VERANO
CASTELLFORT	191.0
MORELLA	176.0
VILAFRANCA DEL CID	171.4
XERESA	135.5
ARAÑUEL	130.5
TAVERNES DE LA VALLDIGNA	126.4
BENISSA	103.9
JAVEA	100.3

**Figura 3**

**Característica de la precipitación en la Comunidad Valenciana (verano climático de 2009)**



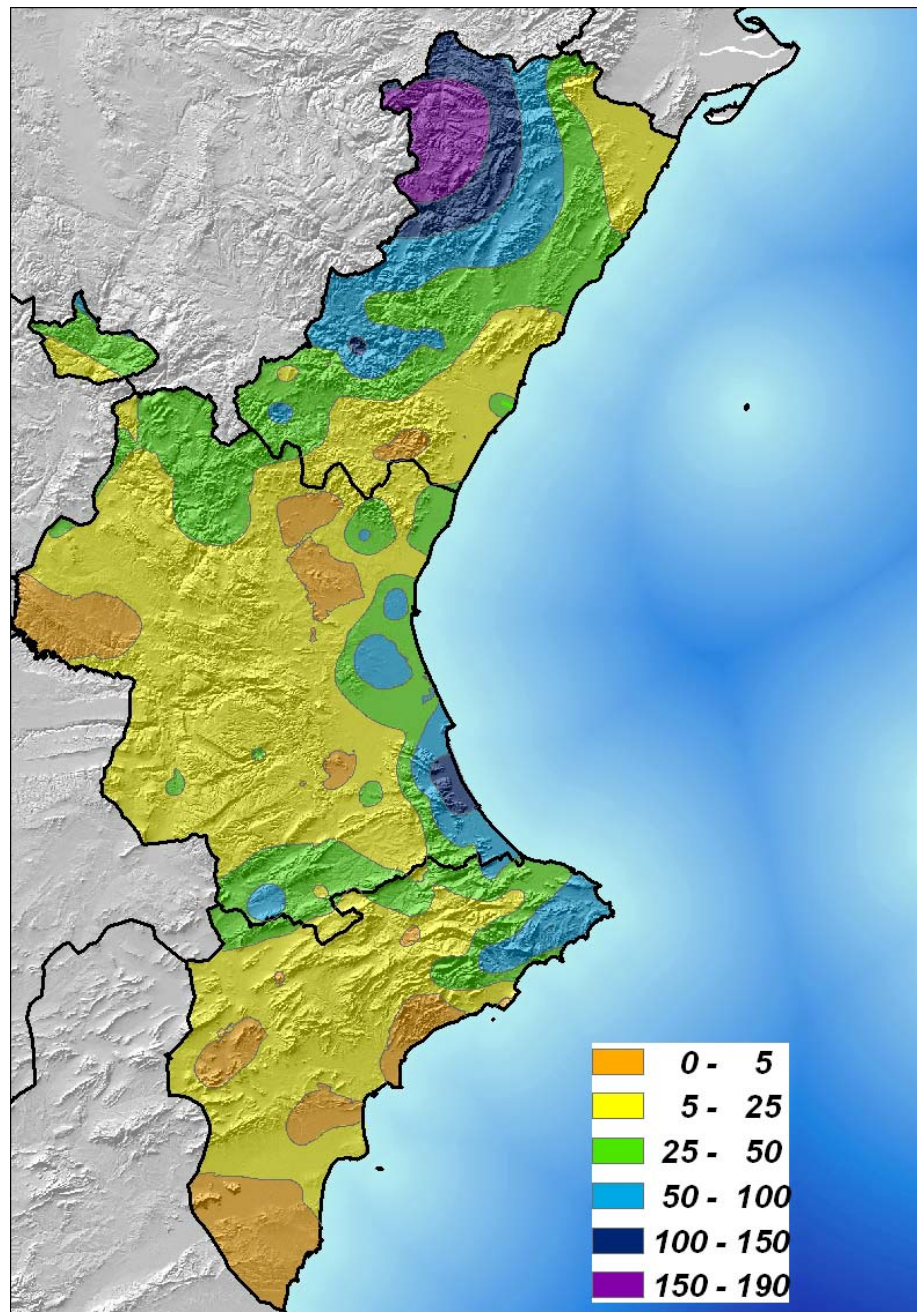
MINISTERIO  
DE MEDIO AMBIENTE,  
Y MEDIO RURAL Y MARINO

Agencia Estatal de Meteorología



AEMet

**Figura 4**  
**Precipitación acumulada en la Comunidad Valenciana (junio a agosto de 2009)**



MINISTERIO  
DE MEDIO AMBIENTE,  
Y MEDIO RURAL Y MARINO

Agencia Estatal de Meteorología



AEMet

Las tres primeras semanas del mes de septiembre de 2009 (datos no incluidos en las páginas anteriores) han roto la tendencia del verano seco, sobre todo en la provincia de Alicante, donde en algunas localidades, como la misma capital de la provincia, se ha acumulado más lluvia en los últimos 10 días, que en el resto del año.

El mes esta siendo hasta ahora muy húmedo, con temperaturas algo más bajas que lo que se considera normal para estas fechas del año. Algunas cantidades de precipitación acumuladas en la Comunidad Valenciana en lo que va de mes son:

LOCALIDAD	PRECIPITACIÓN ACUMULADA EN SEPTIEMBRE DE 2009
BENISSA	160.0
AGOST	143.0
ALICANTE	135.2
CHIVA	106.0
MILLARES	111.0
ORIHUELA	102.0
SEGORBE	88.4
TORREBLANCA	86.6
TURIS	76.2
NOVELDA	65.4
ATZENETA DEL MAESTRAT	63.6
BUÑOL	50.4
VALENCIA	49.1
CASTELLÓN	44.0
ADEMUZ	35.4
UTIEL	31.0
ONTINYENT	25.2
ALCOI	12.0

*\*Nota: los datos empleados para la elaboración de este resumen son provisionales y están sujetos a una posterior validación.*

MINISTERIO  
DE MEDIO AMBIENTE,  
Y MEDIO RURAL Y MARINO

Agencia Estatal de Meteorología